



Agrément 08/2010

**LIVRET DE L'ETUDIANT  
2021/2022**

**LICENCES LMD**



14-16 Rue Mohamed badra  
Téléphone : 00216 71 903 215  
Télécopie : 00216 71 904 388  
[www.umlt.ens.tn](http://www.umlt.ens.tn); [www.mit.tn](http://www.mit.tn)

# Sommaire

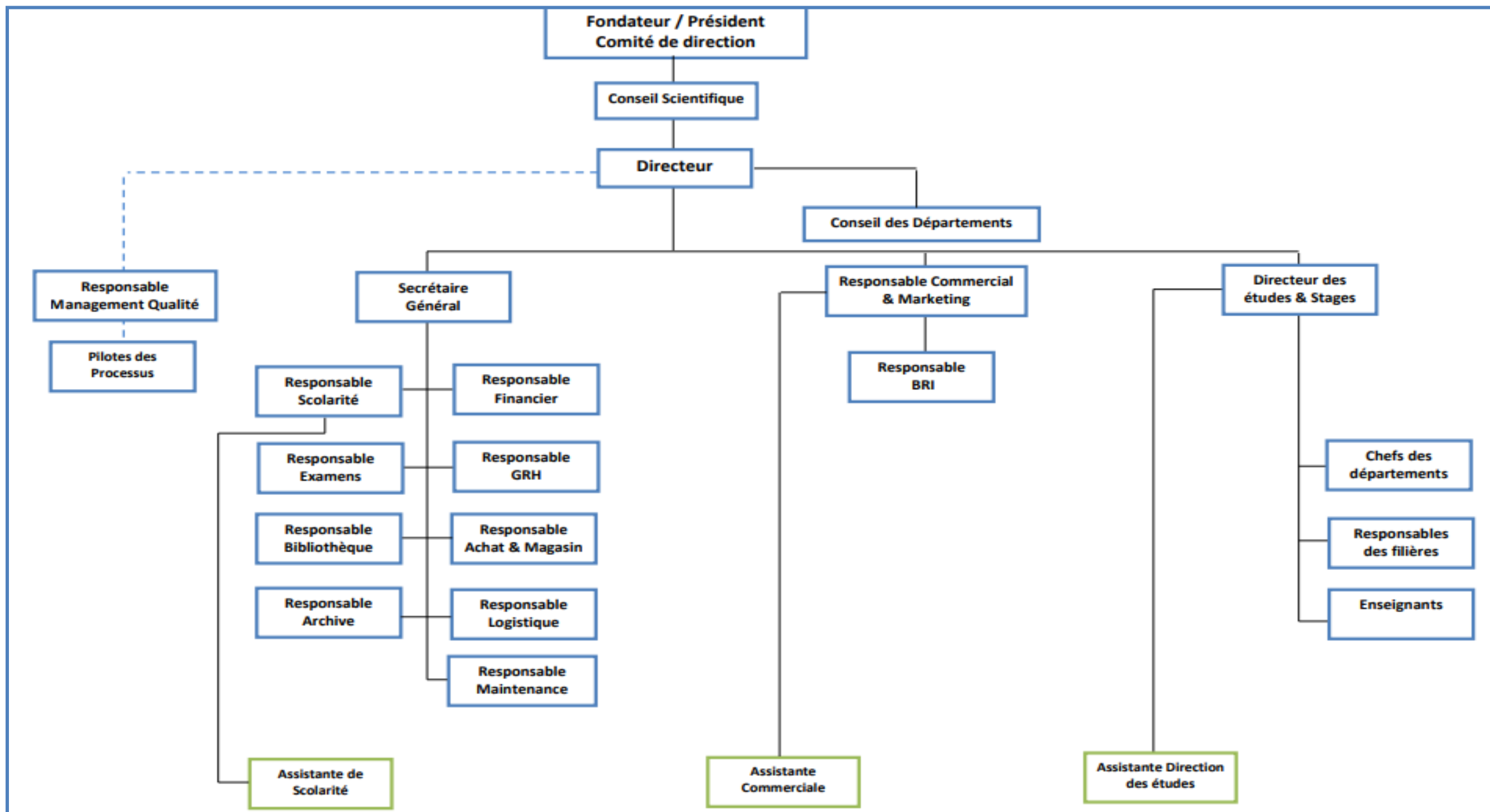
|  |    |
|--|----|
| 1. Les objectifs du système LMD .....  | 3  |
| 2. Organigramme.....   | 4  |
| 3. Calendrier Universitaire .....  | 6  |
| 4. La Pédagogie .....  | 7  |
| 4.1 Programmes des licences .....  | 7  |
| 4.2 Les principes d'évaluation.....  | 26 |
| 4.3 Les conditions de validation .....   | 27 |
| 4.3.1 Validation des UE .....  | 27 |
| 4.3.2 Inscription et Validation des années.....                                  | 28 |
| 4.3.3 Date limite de soutenance du rapport de stage ou du projet .....           | 29 |
| 4.3.4 Avant la soutenance.....   | 29 |
| Que déposer ? Comment ? .....  | 29 |
| 4.3.5 Le Jour de la Soutenance .....   | 30 |
| 4.4 Décompte des pièces nécessaires à l'obtention du diplôme .....               | 32 |
| 4.5 Composition du jury d'attribution du diplôme .....                           | 32 |
| 5. Règlement intérieure .....  | 32 |
| Article 1 : le conseil scientifique : .....                                      | 33 |
| Articles 2 : le conseil de discipline .....                                      | 34 |
| Article 3 : le service pédagogique.....  | 35 |
| Article 4 : le service des stages .....  | 35 |
| Articles 5 : assiduité et discipline .....                                       | 35 |
| Article 6 : les examens.....   | 35 |
| Article 7 : les stages :.....  | 36 |
| Article 8 : les inscriptions.....  | 37 |
| Article 9 : Dispositions complémentaires .....                                   | 37 |
| 6. L'international .....   | 37 |
| 7. Les Équipements : .....   | 38 |
| Le Lecteur peut se référer au Guide de la recherche et au Guide des stages. .... | 38 |
| 8. Pages Pratiques .....   | 38 |
| 8.1 Accès web .....  | 38 |
| 9. Conseils .....  | 38 |
| 9.1 Le conseil scientifique : .....  | 39 |
| Liste disponible au rapport Master. ....   | 39 |
| 9.2 Le conseil de discipline : .....   | 39 |
| Liste disponible au rapport Master. ....   | 39 |

## 1. LES OBJECTIFS DU SYSTEME LMD

- ❖ Assurer pour toutes les parties concernées (étudiants, parents, professionnels, employeurs etc.) une meilleure lisibilité des grades de formation, et des paliers d'insertion professionnelle
- ❖ Mettre en place un système de formation caractérisé par la flexibilité et la comparabilité internationale

- ❖ Réformer les programmes et diversifier les parcours dans les créneaux porteurs
- ❖ Créer des parcours de formation souples et efficaces, à caractère académique et appliqué, offrant à l'étudiant, à tous les niveaux, des possibilités d'insertion professionnelle
- ❖ Favoriser la mobilité de l'étudiant à l'échelle nationale et internationale,
- ❖ Offrir à l'étudiant la possibilité de restructurer son parcours en cours de formation
- ❖ Faciliter l'équivalence des diplômes
- ❖ Créer une nouvelle génération de diplômés polyvalents aptes à s'adapter à un contexte mondial changeant.

## 2. ORGANIGRAMME



### 3. CALENDRIER UNIVERSITAIRE

2020-2021

Semestre 1

---

|    |
|----|
| 1  |
| 2  |
| 3  |
| 4  |
| 5  |
| 6  |
| 7  |
| 8  |
| 9  |
| 10 |
| 11 |
| 12 |
| 13 |
| 14 |
| 15 |
| 16 |
| 17 |
| 18 |
| 1  |
| 2  |
| 3  |
| 4  |
| 5  |
| 6  |
| 7  |
| 8  |
| 9  |
| 10 |
| 11 |
| 12 |
| 13 |
| 14 |

---

|    |
|----|
| 15 |
| 16 |
| 17 |
| 18 |
| 19 |
| 20 |
| 21 |
| 22 |
| 23 |
| 24 |
| 25 |

## 4. LA PEDAGOGIE \*

| N | Titre   | Pour la période |
|---|---|-----------------|
| 1 | Licence en science de Gestion : Finance                           | 2019-2022       |
| 2 | Licence en science de Gestion : Management                        | 2019-2022       |
| 3 | Licence en science de Gestion : GRH                               | 2019-2022       |
| 4 | Licence en science de Gestion : Marketing                         | 2019-2022       |
| 5 | Licence en Economie : Monnaie, Finance Banque et Assurance.       | 2019-2022       |
| 6 | Licence en science de Gestion : Comptabilité                      | 2020-2024       |
| 7 | Licence en Informatique : Génie Logiciel et système d'information | 2019-2022       |
| 8 | Licence en Informatique : Informatique décisionnel                | 2019-2022       |

\* voir Annexe

### 4.1. PROGRAMME DES LICENCES FONDAMENTALES

#### Première année Licence en Gestion

Haut du formulaire

| UNITÉ ENS | TYPE UNITÉ | MATIÈRE | MODEEX | COEF | CRÉDIT | ASS | DS | TP | MP | EX | TYPE DS | TYPE EX | VOLUME H |
|-----------|------------|---------|--------|------|--------|-----|----|----|----|----|---------|---------|----------|
|-----------|------------|---------|--------|------|--------|-----|----|----|----|----|---------|---------|----------|

| SEMESTRE 1                                 |   |  |   |   |   |    |    |   |   |    |   |   |    |
|--|---|--|---|---|---|----|----|---|---|----|---|---|----|
| <b>Unité d'Enseignement Fondamentale 1</b> | F | Principe de Gestion                                  | M | 3 | 5 | 10 | 20 | 0 | 0 | 70 | T | T | 63 |
| <b>Unité d'enseignement Fondamentale 2</b> | F | Comptabilité Financière I                            | M | 3 | 4 | 10 | 20 | 0 | 0 | 70 | T | T | 63 |
|  |   |  | M | 2 | 2 | 10 | 20 | 0 | 0 | 70 | T | T | 42 |
| <b>Unité d'enseignement Fondamentale 3</b> | F | Mathématique I : Analyse                             | M | 2 | 3 | 10 | 20 | 0 | 0 | 70 | T | T | 63 |
|  |   | Microéconomie  | M | 3 | 4 | 10 | 20 | 0 | 0 | 70 | T | T | 63 |
| <b>Unité d'enseignement Transversale</b>   | T | Anglais  | C | 1 | 3 | 20 | 40 | 0 | 0 | 40 | T | T | 21 |
|  |   | Excel  | C | 1 | 3 | 20 | 40 | 0 | 0 | 40 | T | T | 21 |
| <b>Unité d'enseignement Fondamentale 4</b> | F | Introduction au droit                                | C | 2 | 2 | 20 | 40 | 0 | 0 | 40 | T | T | 42 |
|  |   | Mathématiques Financières                            | C | 3 | 4 | 20 | 40 | 0 | 0 | 40 | T | T | 42 |
| SEMESTRE 2                                 |   |  |   |   |   |    |    |   |   |    |   |   |    |
| <b>Unité d'enseignement Fondamentale 1</b> | F | Principes de gestion II :<br>Le Processus de Gestion | M | 3 | 5 | 10 | 20 | 0 | 0 | 70 | T | T | 63 |
| <b>Unité d'enseignement Fondamentale 2</b> | F | comptabilité Financière II                           | M | 3 | 4 | 10 | 20 | 0 | 0 | 70 | T | T | 63 |
|  |   | Macroéconomie  | M | 2 | 3 | 10 | 20 | 0 | 0 | 70 | T | T | 42 |
|  |   | Droit des sociétés<br>commerciales                   |   |   |   |    |    |   |   |    |   |   |    |
| <b>Unité d'enseignement Fondamentale 3</b> | F | Mathématique II : Algèbre                            | M | 2 | 3 | 10 | 20 | 0 | 0 | 70 | T | T | 63 |
|  |   | Statistiques descriptives<br>et probabilité          | M | 3 | 3 | 10 | 20 | 0 | 0 | 70 | T | T | 63 |
| <b>Unité d'enseignement Transversale</b>   | T | Anglais  | C | 1 | 3 | 20 | 40 | 0 | 0 | 40 | T | T | 21 |
|  |   | C2I  | C | 1 | 3 | 20 | 40 | 0 | 0 | 40 | T | T | 21 |

## Deuxième année Licence en Gestion

| UnitéEns | Type Unité | Matière | ModeEx | Coef | Crédit | ASS | DS | TP | MP | Ex | Type DS | Type Ex | Volume H |
|----------|------------|---------|--------|------|--------|-----|----|----|----|----|---------|---------|----------|
|----------|------------|---------|--------|------|--------|-----|----|----|----|----|---------|---------|----------|



| SEMESTRE 1                                 |   |   |   |   |   |    |    |   |   |    |   |   |    |
|--|---|---|---|---|---|----|----|---|---|----|---|---|----|
| <b>Unité d'enseignement Fondamentale 1</b> | F | Finance   | M | 3 | 4 | 10 | 20 | 0 | 0 | 70 | T | T | 63 |
|  |   | Gestion de production   | M | 3 | 3 | 10 | 20 | 0 | 0 | 70 | T | T | 63 |
| <b>Unité d'enseignement Fondamentale 2</b> | F | Management & Leadership   | M | 3 | 3 | 10 | 20 | 0 | 0 | 70 | T | T | 63 |
|  |   | Marketing   | M | 3 | 4 | 10 | 20 | 0 | 0 | 70 | T | T | 63 |
| <b>Unité d'enseignement Fondamentale 3</b> | F | Statistique Inférentielle   | M | 2 | 4 | 10 | 20 | 0 | 0 | 70 | T | T | 63 |
| <b>Unité d'enseignement Transversale</b>   | T | Anglais des Affaires  | C | 1 | 3 | 20 | 40 | 0 | 0 | 40 | T | T | 21 |
|  |   | Technologies de l'Information et de la Communication                | C | 1 | 3 | 20 | 40 | 0 | 0 | 40 | T | T | 21 |
| <b>Unité d'enseignement Optionnelle</b>    | O | Intelligence artificielle   | C | 2 | 3 | 20 | 40 | 0 | 0 | 40 | T | T | 42 |
|  |   | Système et Management de l'information                              | C | 2 | 3 | 20 | 40 | 0 | 0 | 40 | T | T | 21 |
| SEMESTRE 2                                 |   |   |   |   |   |    |    |   |   |    |   |   |    |
| <b>Unité d'enseignement Fondamentale 1</b> | F | Comptabilité de Gestion   | M | 3 | 4 | 10 | 20 | 0 | 0 | 70 | T | T | 63 |
| <b>Unité d'enseignement Fondamentale 2</b> | F | Gestion des ressources humaines                                     | M | 3 | 4 | 10 | 20 | 0 | 0 | 70 | T | T | 63 |
|  |   | Entrepreneuriat   | M | 3 | 3 | 10 | 20 | 0 | 0 | 70 | T | T | 63 |
| <b>Unité d'enseignement Fondamentale 3</b> | F | Économie des Affaires   | M | 3 | 3 | 10 | 20 | 0 | 0 | 70 | T | T | 42 |
|  |   | Droit des Affaires  | M | 3 | 3 | 10 | 20 | 0 | 0 | 70 | T | T | 42 |
| <b>Unité d'enseignement Transversale</b>   | T | Anglais 4   | C | 1 | 3 | 20 | 40 | 0 | 0 | 40 | T | T | 21 |
|  |   | La formation de développement personnel et relation professionnelle | C | 1 | 3 | 20 | 40 | 0 | 0 | 40 | T | T | 21 |
| <b>Unité d'enseignement Optionnelle</b>    | O | Management de la qualité  | C | 3 | 4 | 20 | 40 | 0 | 0 | 40 | T | T | 63 |
|  |   | Analyse et diagnostic financier                                     | C | 2 | 3 | 20 | 40 | 0 | 0 | 40 | T | T | 42 |

| UnitéEns                                   | Type Unité | Matière                                       | ModeEx | Coef | Crédit | ASS | DS | TP | MP | Ex | Type DS | Type Ex | Volume H |
|--|------------|---|--------|------|--------|-----|----|----|----|----|---------|---------|----------|
| <b>SEMESTRE 1</b>                          |            |   |        |      |        |     |    |    |    |    |         |         |          |
| <b>Unité d'enseignement Fondamentale 1</b> | F          | Contrôle de gestion                           | M      | 3    | 4      | 10  | 20 | 0  | 0  | 70 | T       | T       | 63       |
| <b>Unité d'enseignement Fondamentale 2</b> | F          | Management de l'innovation                    | M      | 3    | 3      | 10  | 20 | 0  | 0  | 70 | T       | T       | 42       |
|  |            | Théorie des organisations                     | M      | 3    | 4      | 10  | 20 | 0  | 0  | 70 | T       | T       | 63       |
| <b>Unité d'enseignement Fondamentale 3</b> | F          | Management de projet Fondement, Techniques    | M      | 3    | 5      | 10  | 20 | 0  | 0  | 70 | T       | T       | 42       |
| <b>Unité d'enseignement Transversale</b>   | T          | Anglais                                       | C      | 1    | 3      | 20  | 40 | 0  | 0  | 40 | T       | T       | 21       |
|  |            | Développement personnel 2                     | C      | 1    | 3      | 20  | 40 | 0  | 0  | 40 | T       | T       | 21       |
| <b>Unité d'enseignement Optionnelle</b>    | O          | E-Management                                  | C      | 2    | 2      | 20  | 40 | 0  | 0  | 40 | T       | T       | 63       |
|  |            | Management organisationnelle                  | C      | 2    | 2      | 20  | 40 | 0  | 0  | 40 | T       | T       | 21       |
|  |            | Responsabilité sociale de l'entreprise        | C      | 2    | 4      | 10  | 20 | 0  | 0  | 70 | T       | T       | 42       |
| <b>SEMESTRE 2</b>                          |            |   |        |      |        |     |    |    |    |    |         |         |          |
| <b>Unité d'enseignement Fondamentale 1</b> | F          | Management Stratégique                        | M      | 4    | 5      | 10  | 20 | 0  | 0  | 70 | T       | T       | 63       |
| <b>Unité d'enseignement Fondamentale 2</b> | F          | Recherche opérationnelle                      | M      | 2    | 5      | 10  | 20 | 0  | 0  | 70 | T       | T       | 63       |
| <b>Unité d'enseignement Fondamentale 3</b> | F          | Management de la qualité & Certification -MQC | M      | 3    | 3      | 10  | 20 | 0  | 0  | 70 | T       | T       | 63       |
|  |            | Système d'information et TIC                  | M      | 3    | 3      | 10  | 20 | 0  | 0  | 70 | T       | T       | 42       |
| <b>Unité d'enseignement Transversale</b>   | T          | Anglais                                       | C      | 1    | 3      | 20  | 40 | 0  | 0  | 40 | T       | T       | 21       |
|  |            | Développement personnel 3                     | C      | 1    | 3      | 20  | 40 | 0  | 0  | 40 | T       | T       | 21       |
| <b>Unité d'enseignement Optionnelle</b>    | O          | E-GRH   | C      | 2    | 4      | 10  | 20 | 0  | 0  | 70 | T       | T       | 42       |
|  |            | Gestion de conflits                           | C      | 2    | 2      | 10  | 20 | 0  | 0  | 70 | T       | T       | 21       |
|  |            | Gestion de la formation                       | C      | 2    | 2      | 10  | 20 | 0  | 0  | 70 | T       | T       | 63       |

### Troisième année Licence en Gestion des Ressources Humaines

Haut du formulaire

| UnitéEns | Type | Matière | ModeEx | Coef | Crédit | ASS | DS | TP | MP | Ex | Type | Type | Volume |
|----------|------|---------|--------|------|--------|-----|----|----|----|----|------|------|--------|
|----------|------|---------|--------|------|--------|-----|----|----|----|----|------|------|--------|

| Unité                                      |   |   |   |   |   |    |    |   |   |    | DS | Ex | H  |
|--|---|---|---|---|---|----|----|---|---|----|----|----|----|
| SEMESTRE 1                                 |   |   |   |   |   |    |    |   |   |    |    |    |    |
| <b>Unité d'enseignement Fondamentale 1</b> | F | Contrôle de gestion                           | M | 3 | 4 | 10 | 20 | 0 | 0 | 70 | T  | T  | 63 |
| <b>Unité d'enseignement Fondamentale 2</b> | F | Management de l'innovation                    | M | 3 | 3 | 10 | 20 | 0 | 0 | 70 | T  | T  | 42 |
|  |   | Théorie des organisations                     | M | 3 | 4 | 10 | 20 | 0 | 0 | 70 | T  | T  | 63 |
| <b>Unité d'enseignement Fondamentale 3</b> | F | Management de projet Fondement, Techniques    | M | 3 | 5 | 10 | 20 | 0 | 0 | 70 | T  | T  | 42 |
| <b>Unité d'enseignement Transversale</b>   | T | Anglais                                       | C | 1 | 3 | 20 | 40 | 0 | 0 | 40 | T  | T  | 21 |
|  |   | Développement personnel 2                     | C | 1 | 3 | 20 | 40 | 0 | 0 | 40 | T  | T  | 21 |
| <b>Unité d'enseignement Optionnelle</b>    | O | E-Management                                  | C | 2 | 2 | 20 | 40 | 0 | 0 | 40 | T  | T  | 63 |
|  |   | Management organisationnelle                  | C | 2 | 2 | 20 | 40 | 0 | 0 | 40 | T  | T  | 21 |
|  |   | Responsabilité sociale de l'entreprise        | C | 2 | 4 | 10 | 20 | 0 | 0 | 70 | T  | T  | 42 |
| SEMESTRE 2                                 |   |   |   |   |   |    |    |   |   |    |    |    |    |
| <b>Unité d'enseignement Fondamentale 1</b> | F | Management Stratégique                        | M | 4 | 5 | 10 | 20 | 0 | 0 | 70 | T  | T  | 63 |
| <b>Unité d'enseignement Fondamentale 2</b> | F | Recherche opérationnelle                      | M | 2 | 5 | 10 | 20 | 0 | 0 | 70 | T  | T  | 63 |
| <b>Unité d'enseignement Fondamentale 3</b> | F | Management de la qualité & Certification -MQC | M | 3 | 3 | 10 | 20 | 0 | 0 | 70 | T  | T  | 63 |
|  |   | Système d'information et TIC                  | M | 3 | 3 | 10 | 20 | 0 | 0 | 70 | T  | T  | 42 |
| <b>Unité d'enseignement Transversale</b>   | T | Anglais                                       | C | 1 | 3 | 20 | 40 | 0 | 0 | 40 | T  | T  | 21 |
|  |   | Développement personnel 3                     | C | 1 | 3 | 20 | 40 | 0 | 0 | 40 | T  | T  | 21 |
| <b>Unité d'enseignement Optionnelle</b>    | O | E-GRH   | C | 2 | 4 | 10 | 20 | 0 | 0 | 70 | T  | T  | 42 |
|  |   | Gestion de conflits                           | C | 2 | 2 | 10 | 20 | 0 | 0 | 70 | T  | T  | 21 |

|                         |   |   |   |    |    |   |   |    |   |   |    |
|-------------------------|---|---|---|----|----|---|---|----|---|---|----|
| Gestion de la formation | C | 2 | 2 | 10 | 20 | 0 | 0 | 70 | T | T | 63 |
|-------------------------|---|---|---|----|----|---|---|----|---|---|----|

Bas du formulaire

## Troisième année Licence en Finance

| UnitéEns                                   | Type Unité | Matière                                      | ModeEx | Coef | Crédit | ASS | DS | TP | MP | Ex | Type DS | Type Ex | Volume H |
|--|------------|--|--------|------|--------|-----|----|----|----|----|---------|---------|----------|
| SEMESTRE 1                                 |            |  |        |      |        |     |    |    |    |    |         |         |          |
| <b>Unité d'enseignement Fondamentale 1</b> | F          | Banques et Institutions Financière           | M      | 1    | 2      | 10  | 20 | 0  | 0  | 70 | T       | T       | 21       |
|  |            | Marché financiers et Evalutation des actifs  | M      | 3    | 4      | 10  | 20 | 0  | 0  | 70 | T       | T       | 63       |
| <b>Unité d'enseignement Fondamentale 2</b> | F          | Finance Internationale                       | M      | 3    | 3      | 10  | 20 | 0  | 0  | 70 | T       | T       | 42       |
|  |            | Fiscalité                                    | M      | 2    | 3      | 10  | 20 | 0  | 0  | 70 | T       | T       | 42       |
| <b>Unité d'enseignement Fondamentale 3</b> | F          | Econométrie                                  | M      | 3    | 4      | 10  | 20 | 0  | 0  | 70 | T       | T       | 63       |
| <b>Unité d'enseignement Transversale</b>   | T          | Anglais                                      | C      | 1    | 3      | 20  | 40 | 0  | 0  | 40 | T       | T       | 21       |
|  |            | Développement personnel 2                    | C      | 1    | 3      | 20  | 40 | 0  | 0  | 40 | T       | T       | 21       |
| <b>Unité d'enseignement Optionnelle</b>    | O          | Finance publique                             | C      | 3    | 4      | 10  | 20 | 0  | 0  | 70 | T       | T       | 63       |
|  |            | Théories financière                          | C      | 3    | 4      | 10  | 20 | 0  | 0  | 70 | T       | T       | 63       |
| SEMESTRE 2                                 |            |  |        |      |        |     |    |    |    |    |         |         |          |
| <b>Unité d'enseignement Fondamentale 1</b> | F          | Décision Financière à long terme             | M      | 3    | 4      | 10  | 20 | 0  | 0  | 70 | T       | T       | 63       |
| <b>Unité d'enseignement Fondamentale 2</b> | F          | Diagnostic financier & Gestion de trésorerie | M      | 3    | 4      | 10  | 20 | 0  | 0  | 70 | T       | T       | 63       |
| <b>Unité d'enseignement Fondamentale 3</b> | F          | Contrôle de gestion                          | M      | 3    | 4      | 10  | 20 | 0  | 0  | 70 | T       | T       | 63       |
|  |            | Stratégies de l'entreprise                   | M      | 3    | 3      | 10  | 20 | 0  | 0  | 70 | T       | T       | 42       |
| <b>Unité d'enseignement Transversale</b>   | T          | Anglais                                      | C      | 1    | 3      | 20  | 40 | 0  | 0  | 40 | T       | T       | 21       |
|  |            | Développement personnel 3                    | C      | 1    | 3      | 20  | 40 | 0  | 0  | 40 | T       | T       | 21       |
| <b>Unité d'enseignement Optionnelle</b>    | O          | Analyse de la conjoncture économique         | C      | 1    | 3      | 20  | 40 | 0  | 0  | 40 | T       | T       | 42       |
|  |            | Étude de cas Financier                       | C      | 3    | 4      | 10  | 20 | 0  | 0  | 70 | T       | T       | 63       |

|                   |   |   |   |    |    |   |   |    |   |   |    |
|-------------------|---|---|---|----|----|---|---|----|---|---|----|
| Gestion de projet | C | 2 | 3 | 20 | 40 | 0 | 0 | 40 | T | T | 42 |
|-------------------|---|---|---|----|----|---|---|----|---|---|----|

## Troisième année Licence en Marketing

| UnitéEns                                   | Type Unité | Matière   | ModeEx | Coef | Crédit | ASS | DS | TP | MP | Ex | Type DS | Type Ex | Volume H |
|--|------------|---|--------|------|--------|-----|----|----|----|----|---------|---------|----------|
| SEMESTRE 1                                 |            |   |        |      |        |     |    |    |    |    |         |         |          |
| <b>Unité d'enseignement Fondamentale 1</b> | F          | Analyse du comportement du consommateur-ACC                   | M      | 3    | 4      | 10  | 20 | 0  | 0  | 70 | T       | T       | 63       |
| <b>Unité d'enseignement Fondamentale 2</b> | F          | Communication marketing                                       | M      | 3    | 4      | 10  | 20 | 0  | 0  | 70 | T       | T       | 63       |
|  |            | Gestion Produits-Prix   | M      | 3    | 3      | 10  | 20 | 0  | 0  | 70 | T       | T       | 42       |
| <b>Unité d'enseignement Fondamentale 3</b> | F          | Recherche Commerciale & SIM (Système d'information Marketing) | M      | 3    | 4      | 10  | 20 | 0  | 0  | 70 | T       | T       | 63       |
| <b>Unité d'enseignement transversale</b>   | T          | Anglais   | C      | 1    | 3      | 20  | 40 | 0  | 0  | 40 | T       | T       | 21       |
|  |            | Développement personnel 2                                     | C      | 1    | 3      | 20  | 40 | 0  | 0  | 40 | T       | T       | 21       |
| Unité d'enseignement optionnelle           | O          | Étude de cas en marketing                                     | C      | 2    | 2      | 10  | 20 | 0  | 0  | 70 | T       | T       | 21       |
|  |            | Management Stratégique  | C      | 2    | 3      | 10  | 20 | 0  | 0  | 70 | T       | T       | 63       |
|  |            | Politique et stratégie de l'entreprise                        | C      | 4    | 4      | 10  | 20 | 0  | 0  | 70 | T       | T       | 42       |
| SEMESTRE 2                                 |            |   |        |      |        |     |    |    |    |    |         |         |          |
| <b>Unité d'enseignement Fondamentale 1</b> | F          | Stratégie et Plan Marketing                                   | M      | 3    | 4      | 10  | 20 | 0  | 0  | 70 | T       | T       | 63       |
| <b>Unité d'enseignement Fondamentale 2</b> | F          | Distribution  | M      | 3    | 3      | 10  | 20 | 0  | 0  | 70 | T       | T       | 42       |
|  |            | Marketing International                                       | M      | 3    | 4      | 10  | 20 | 0  | 0  | 70 | T       | T       | 63       |
| <b>Unité d'enseignement Fondamentale 3</b> | F          | Analyses des données marketing-ADM                            | M      | 3    | 4      | 10  | 20 | 0  | 0  | 70 | T       | T       | 63       |
| <b>Unité d'enseignement</b>                | T          | Anglais   | C      | 1    | 3      | 20  | 40 | 0  | 0  | 40 | T       | T       | 21       |

|   |   |                           |   |   |   |    |    |   |   |    |   |   |    |
|---|---|---------------------------|---|---|---|----|----|---|---|----|---|---|----|
| <b>transversale</b>                     |   | Développement personnel 3 | C | 1 | 3 | 20 | 40 | 0 | 0 | 40 | T | T | 21 |
| <b>Unité d'enseignement optionnelle</b> | O | E-marketing               | C | 2 | 3 | 10 | 20 | 0 | 0 | 70 | T | T | 63 |
|   |   | Planification marketing   | C | 2 | 2 | 10 | 20 | 0 | 0 | 70 | T | T | 21 |
|   |   | Gestion de projet         | C | 2 | 4 | 10 | 20 | 0 | 0 | 70 | T | T | 42 |

**Première année Licence en Economie**

| UnitéEns  | Type Unité | Matière                                | ModeEx | Coef | Crédit | ASS | DS | TP | MP | Ex | Type DS | Type Ex | Volume H |
|---|------------|--|--------|------|--------|-----|----|----|----|----|---------|---------|----------|
| <b>SEMESTRE 1</b>                                 |            |  |        |      |        |     |    |    |    |    |         |         |          |
| <b>Unité Fondamentale d'économie 1</b>            | F          | Principes d'Economie                   | M      | 4    | 4      | 10  | 20 | 0  | 0  | 70 | T       | T       | 63       |
|   |            | Histoire des Faits Économiques         | M      | 2    | 3      | 10  | 20 | 0  | 0  | 70 | T       | T       | 42       |
| <b>Unité Fondamentale : de la Gestion</b>         | F          | Comptabilité Financière                | M      | 3    | 4      | 10  | 20 | 0  | 0  | 70 | T       | T       | 63       |
|   |            | Principe de Gestion                    | M      | 2    | 3      | 10  | 20 | 0  | 0  | 70 | T       | T       | 42       |
| <b>Unité Fondamentale: Méthodes quantitatives</b> | F          | Mathématique I: Analyse                | M      | 3    | 5      | 10  | 20 | 0  | 0  | 70 | T       | T       | 63       |
| <b>Unité Transversale</b>                         | T          | Anglais des Affaires                   | C      | 2    | 2      | 20  | 40 | 0  | 0  | 40 | T       | T       | 21       |
|   |            | C2I                                    | C      | 2    | 2      | 20  | 40 | 0  | 0  | 40 | T       | T       | 21       |
| <b>Unité d'enseignement optionnelle</b>           | O          | Problèmes Économiques contemporaines   | C      | 2    | 4      | 20  | 40 | 0  | 0  | 40 | T       | T       | 42       |
|   |            | Économie et environnement des affaires | C      | 2    | 3      | 20  | 40 | 0  | 0  | 40 | T       | T       | 21       |

## SEMESTRE 2

|  |   |  |   |   |   |    |    |   |   |    |   |   |    |
|--|---|--|---|---|---|----|----|---|---|----|---|---|----|
| <b>Unite d'enseignement<br/>Fondamental: Economie</b>                    | F | Micro-économie I                         | M | 3 | 4 | 10 | 20 | 0 | 0 | 70 | T | T | 63 |
|  |   | Macro-economie I                         | M | 3 | 3 | 10 | 20 | 0 | 0 | 70 | T | T | 63 |
| <b>Unite d'enseignement<br/>Fondamental: Droit</b>                       | F | Introduction Droit                       | M | 2 | 5 | 10 | 20 | 0 | 0 | 70 | T | T | 42 |
| <b>Unite d'enseignement<br/>Fondamental : Methodes<br/>Quantitatives</b> | F | Statistique Descriptives                 | M | 3 | 3 | 10 | 20 | 0 | 0 | 70 | T | T | 63 |
|  |   | Mathematiques II: Algebre                | M | 3 | 4 | 10 | 20 | 0 | 0 | 70 | T | T | 63 |
| <b>Unite d'enseignement transversal</b>                                  | T | Anglais                                  | C | 2 | 2 | 20 | 40 | 0 | 0 | 40 | T | T | 21 |
|  |   | C2I                                      | C | 2 | 2 | 20 | 40 | 0 | 0 | 40 | T | T | 21 |
| <b>Unite d'enseignement Optionnelle</b>                                  | O | Environnement de<br>l'entreprise         | C | 2 | 4 | 20 | 40 | 0 | 0 | 40 | T | T | 42 |
|  |   | Institutions Économie<br>Internationales | C | 2 | 3 | 20 | 40 | 0 | 0 | 40 | T | T | 21 |

## Deuxième année Licence en Economie

| UnitéEns   | Type<br>Unité | Matière                    | ModeEx | Coef | Crédit | ASS | DS | TP | MP | Ex | Type<br>DS | Type<br>Ex | Volume<br>H |
|--|---------------|----------------------------|--------|------|--------|-----|----|----|----|----|------------|------------|-------------|
| SEMESTRE 1   |               |                            |        |      |        |     |    |    |    |    |            |            |             |
| <b>Unité d'enseignement<br/>Fondamental : Economie</b>                   | F             | Micro-Economie II          | M      | 3    | 4      | 10  | 20 | 0  | 0  | 70 | T          | T          | 63          |
|  |               | Macro-Economie II          | M      | 3    | 3      | 10  | 20 | 0  | 0  | 70 | T          | T          | 63          |
| <b>Unité d'enseignement<br/>Fondamental : Gestion</b>                    | F             | Comptabilité de<br>Gestion | M      | 3    | 4      | 10  | 20 | 0  | 0  | 70 | T          | T          | 63          |
|  |               | Gestion Financiere         | M      | 2    | 3      | 10  | 20 | 0  | 0  | 70 | T          | T          | 42          |
| <b>Unité d'enseignement<br/>Fondamental : Methodes<br/>Quantitatives</b> | F             | Calcul des probabilités    | M      | 3    | 4      | 10  | 20 | 0  | 0  | 70 | T          | T          | 63          |
| <b>Unité d'enseignement transversal</b>                                  | T             | Anglais des Affaires       | C      | 2    | 2      | 20  | 40 | 0  | 0  | 40 | T          | T          | 21          |

|  |   |                                      |   |   |   |    |    |   |   |    |   |   |    |
|--|---|--------------------------------------|---|---|---|----|----|---|---|----|---|---|----|
| <b>Unité d'enseignement optionnelle</b>                          | O | Entrepreneuriat 1                    | C | 2 | 3 | 20 | 40 | 0 | 0 | 40 | T | T | 21 |
|  |   | Droit des Sociétés commerciales      | C | 2 | 4 | 20 | 40 | 0 | 0 | 40 | T | T | 21 |
|  |   | Economie du travail                  | C | 2 | 3 | 20 | 40 | 0 | 0 | 40 | T | T | 42 |
| <b>SEMESTRE 2</b>  |   |                                      |   |   |   |    |    |   |   |    |   |   |    |
| <b>Unité d'enseignement Fondamental : Économie</b>               | F | Économie Monétaire                   | M | 3 | 3 | 10 | 20 | 0 | 0 | 70 | T | T | 63 |
|  |   | Commerce International               | M | 3 | 4 | 10 | 20 | 0 | 0 | 70 | T | T | 63 |
| <b>Unité d'enseignement Fondamental : Spécifiques</b>            | F | Diagnostic Financier de l'entreprise | M | 2 | 3 | 10 | 20 | 0 | 0 | 70 | T | T | 42 |
|  |   | Marché et produit Financiers         | M | 2 | 3 | 10 | 20 | 0 | 0 | 70 | T | T | 42 |
| <b>Unité d'enseignement Fondamental : Méthodes Quantitatives</b> | F | Statistique Inférentielle            | M | 2 | 4 | 10 | 20 | 0 | 0 | 70 | T | T | 63 |
|  |   | Technique Optimisation               | M | 2 | 3 | 10 | 20 | 0 | 0 | 70 | T | T | 63 |
| <b>Unité d'enseignement transversal</b>                          | T | Anglais des Affaires                 | C | 2 | 3 | 20 | 40 | 0 | 0 | 40 | T | T | 21 |
|  |   | Entrepreneuriat 2                    | C | 2 | 3 | 20 | 40 | 0 | 0 | 40 | T | T | 21 |
| <b>Unité d'enseignement optionnelle</b>                          | O | Mathématiques Financières            | C | 2 | 3 | 20 | 40 | 0 | 0 | 40 | T | T | 42 |
|  |   | Développement personnel1             | C | 2 | 2 | 20 | 40 | 0 | 0 | 40 | T | T | 21 |

### Troisième année Licence en Economie : Monnaie Finance et Banque

| UnitéEns                                   | Type Unité | Matière                                 | ModeEx | Coef | Crédit | ASS | DS | TP | MP | Ex | Type DS | Type Ex | Volume H |
|--|------------|---|--------|------|--------|-----|----|----|----|----|---------|---------|----------|
| <b>SEMESTRE 1</b>                          |            |   |        |      |        |     |    |    |    |    |         |         |          |
| <b>Unité d'enseignement Fondamentale 1</b> | F          | Croissance et Fluctuations              | M      | 2    | 4      | 10  | 20 | 0  | 0  | 70 | T       | T       | 42       |
|  |            | Finance Internationale                  | M      | 3    | 3      | 10  | 20 | 0  | 0  | 70 | T       | T       | 42       |
| <b>Unité d'enseignement Fondamentale 2</b> | F          | Diagnostic financier de l'entreprise    | M      | 2    | 2      | 10  | 20 | 0  | 0  | 70 | T       | T       | 42       |
|  |            | Économie de la banque et de l'assurance | M      | 2    | 3      | 10  | 20 | 0  | 0  | 70 | T       | T       | 42       |
|  |            | gestion de portefeuille                 | M      | 5    | 2      | 10  | 20 | 0  | 0  | 70 | T       | T       | 42       |



|  |   |  |   |   |   |    |    |   |   |    |   |   |    |
|--|---|--|---|---|---|----|----|---|---|----|---|---|----|
| <b>Unité d'enseignement Fondamentale 3</b> | F | Économétrie 1                              | M | 3 | 4 | 10 | 20 | 0 | 0 | 70 | T | T | 63 |
| <b>Unité d'enseignement transversale</b>   | T | Technique d'Expression et de communication | C | 2 | 2 | 20 | 40 | 0 | 0 | 40 | T | T | 21 |
|  |   | Anglais                                    | C | 2 | 3 | 20 | 40 | 0 | 0 | 40 | T | T | 21 |
| <b>Unité d'enseignement optionnelle</b>    | O | Economie d'Energie                         | C | 2 | 4 | 20 | 40 | 0 | 0 | 40 | T | T | 42 |
|  |   | Théorie des jeux                           | C | 2 | 3 | 20 | 40 | 0 | 0 | 40 | T | T | 42 |

SEMESTRE 2

|  |   |   |   |   |   |    |    |   |   |    |   |   |    |
|--|---|---|---|---|---|----|----|---|---|----|---|---|----|
| <b>Unité d'enseignement Fondamentale 1</b> | F | Commerce et marchés extérieurs                    | M | 3 | 4 | 10 | 20 | 0 | 0 | 70 | T | T | 42 |
|  |   | Management stratégique                            | M | 3 | 3 | 10 | 20 | 0 | 0 | 70 | T | T | 42 |
| <b>Unité d'enseignement Fondamentale 2</b> | F | Droit des Banques, des Assurances et de la Bourse | M | 2 | 3 | 10 | 20 | 0 | 0 | 70 | T | T | 42 |
|  |   | Techniques Financières et Actuarielles            | M | 5 | 3 | 10 | 20 | 0 | 0 | 70 | T | T | 42 |
| <b>Unité d'enseignement Fondamentale 3</b> | F | Recherche Opérationnelle                          | M | 3 | 4 | 10 | 20 | 0 | 0 | 70 | T | T | 63 |
| <b>Unité d'enseignement transversale</b>   | T | Anglais   | C | 2 | 3 | 20 | 40 | 0 | 0 | 40 | T | T | 21 |
|  |   | Informatique                                      | C | 2 | 3 | 20 | 40 | 0 | 0 | 40 | T | T | 21 |
| <b>Unité d'enseignement optionnelle</b>    | O | Analyse de la conjoncture économique              | C | 2 | 3 | 10 | 20 | 0 | 0 | 70 | T | T | 42 |
|  |   | Entreprenariat                                    | C | 2 | 4 | 10 | 20 | 0 | 0 | 70 | T | T | 42 |

Première année Licence en Informatique :Génie logiciel

| UnitéEns | Type Unité | Matière | ModeEx | Coef | Crédit | ASS | DS | TP | MP | Ex | Type DS | Type Ex | Volume H |
|----------|------------|---------|--------|------|--------|-----|----|----|----|----|---------|---------|----------|
|----------|------------|---------|--------|------|--------|-----|----|----|----|----|---------|---------|----------|

| SEMESTRE 1                                 |   |  |   |   |   |    |    |   |   |    |   |   |    |
|--|---|--|---|---|---|----|----|---|---|----|---|---|----|
| <b>Unité d'enseignement Fondamentale 1</b> | F | Algèbre 1  | M | 2 | 4 | 10 | 20 | 0 | 0 | 70 | T | T | 42 |
|  |   | Analyse1   | M | 3 | 3 | 10 | 20 | 0 | 0 | 70 | T | T | 42 |
|  |   | Atelier programmation 1                          | M | 2 | 2 | 10 | 20 | 0 | 0 | 70 | T | T | 42 |
| <b>Unité d'enseignement Fondamentale 2</b> | F | Algorithmique et structure de données            | M | 2 | 3 | 10 | 20 | 0 | 0 | 70 | T | T | 42 |
|  |   | Système d'exploitation 1                         | M | 5 | 2 | 10 | 20 | 0 | 0 | 70 | T | T | 42 |
| <b>Unité d'enseignement Fondamentale 3</b> | F | Système Logique & Architecture des ordinateurs   | M | 3 | 4 | 10 | 20 | 0 | 0 | 70 | T | T | 63 |
| <b>Unité d'enseignement Fondamentale 4</b> | F | Logique Formelle                                 | C | 2 | 2 | 20 | 40 | 0 | 0 | 40 | T | T | 21 |
|  |   | Technologies Multimédia                          | C | 2 | 3 | 20 | 40 | 0 | 0 | 40 | T | T | 21 |
| <b>Unité d'enseignement transversale</b>   | T | Anglais  | C | 2 | 4 | 20 | 40 | 0 | 0 | 40 | T | T | 42 |
|  |   | Technique de communication 1                     | C | 2 | 3 | 20 | 40 | 0 | 0 | 40 | T | T | 42 |
| SEMESTRE 2                                 |   |  |   |   |   |    |    |   |   |    |   |   |    |
| <b>Unité d'enseignement Fondamentale 1</b> | F | Algèbre 2  | M | 3 | 4 | 10 | 20 | 0 | 0 | 70 | T | T | 42 |
|  |   | Analyse 2  | M | 3 | 3 | 10 | 20 | 0 | 0 | 70 | T | T | 42 |
| <b>Unité d'enseignement Fondamentale 2</b> | F | Algorithmique structure de données et complexité | M | 2 | 3 | 10 | 20 | 0 | 0 | 70 | T | T | 42 |
|  |   | Atelier de programmation 2                       | M | 5 | 3 | 10 | 20 | 0 | 0 | 70 | T | T | 42 |
| <b>Unité d'enseignement Fondamentale 3</b> | F | Programmation Python                             | M | 3 | 4 | 10 | 20 | 0 | 0 | 70 | T | T | 63 |
|  |   | Système d'exploitation 2                         | M | 3 | 4 | 10 | 20 | 0 | 0 | 70 | T | T | 63 |
| <b>Unité d'enseignement transversale</b>   | T | Fondements de bases de données                   | C | 2 | 3 | 20 | 40 | 0 | 0 | 40 | T | T | 21 |
|  |   | Anglais 2  | C | 2 | 3 | 20 | 40 | 0 | 0 | 40 | T | T | 21 |
|  |   | Technique de communication 2                     | C | 2 | 3 | 10 | 20 | 0 | 0 | 70 | T | T | 42 |
|  |   | Culture et compétences Numériques                | C | 2 | 4 | 10 | 20 | 0 | 0 | 70 | T | T | 42 |

## LE COMITE DE PERFECTIONNEMENT ET LE CORPS PROFESSORAL

**Directeur: Dr. Marwa Dridi**

Le **comité de perfectionnement** : est co-présidé par le directeur de la faculté et un membre permanent du conseil (Directeur et Makrem Bellalah).

Ce comité définit la stratégie de l'université et garantit la qualité de l'enseignement et de la recherche au sein de la faculté. Des réunions sont effectuées au moins 4 fois par an. Il se réunit aussi en cas de besoin.

|                       |  |  |
|-----------------------|--|--|
| 1. Riadh Madiouni     | Riadh.madiouni@univ-paris-est.fr                                     | Docteur, informatique, Direction des études  |
| 2. Choujaa Lahzami    | lahzami@bluewin.ch   | Professeur Emérite, Ancien directeur Ecole doctorale, chargé de la pédagogie   |
| 3. Mondher Bellalah   | mondher.bellalah@eco.u-cergy.fr                                      | Professeur Agrégé es sciences de Gestion, Président du réseau Euro-méditerranéen pour enseignement et Recherches en Economie et en Gestion, REMEREG ; Chargé des relations internationales |
| 4. Makrem Bellalah    | makram.bellalah@u-picardie.fr  | MCF Habilité, Sciences de Gestion, Président   |
| 5. Abdelfettah Ammous | abdelfatteh.amous@tunet.tn   | Professeur, Vice Président d'université de Sfax, chargé de la pédagogie  |
| 6. Nacef Abdennadher  | nacefab2011@hotmail.com  | MCF, responsable enseignement en Arabe, Directeur Banque Centrale de Tunisie   |
| 7. Chiha Gaha         | gaha.chiha@gmail.com   | Professeur, Emérite ; Spécialiste GRH  |
| 8. Henri Dou          | douhenri@yahoo.fr  | Président de la Société Française de Bibliométrie Appliquée, Consultant et gérant de la société Matheo Software, Honorary Research Professor à Peking University                           |
| 9. Philippe Clerc     | P.CLERC@ccifrance.fr   | directeur de l'intelligence économique, de l'innovation et des technologies de l'information à l'Assemblée des Chambres Françaises de Commerce et d'Industrie                              |
| 10. Aladdin BIJO      | <a href="mailto:bijo.a@me.com">bijo.a@me.com</a>                     | Directeur de IESCCI, Expert en intelligence économique, option marketing communication   |
| 11. Jean Luc Prigent  | <a href="mailto:jean-luc.prigent@cyu.fr">jean-luc.prigent@cyu.fr</a> | Professeur et directeur Master GRFI ; Cy-Cergy Paris University ; France   |

## CONSEIL SCIENTIFIQUE :

1. **Directeur : Marwa Dridi**
2. Hanene Arouri , Secrétaire générale
3. Mondher Bellalah, Professeur
4. Makram Bellalah, MCF Habilité

- 5. Chiha Gaha, Professeur en management
- 6. Riadh Madiouni , Docteur en Informatique, Directeur des études et Stages
- 7. Mongi chebli, Docteur en MQ
- 8. Hela Diouani, Docteur en Management
- 9. Sabrine Idoudi, Doctorante en Marketing
- 10. Sabrine Bouallègue, Docteur en Marketing

**Membre de l'environnement socio-économique et professionnel**

- 11. Abdelatif Mouelhi
- 12. Faouzi Fejja
- 13. Ismail Hamza

**Délégués étudiants**

- 14. Nadjma Saidou, Fassama SOUMAH, Christian Embolo, Abdulmuain Redaedin Mohamed Banuga, MOISE MOBWA

**CONSEIL DE DISCIPLINE :**

Directeur : **Marwa Dridi**

- 1. Hela Diouani, Docteur en Managment
- 2. **Mondher Bellalah**, Professeur Agrégé de Gestion
- 3. Makram Bellalah, MCF, Sciences de Gestion, HDR
- 4. Nacef Abdennader, MCF, Sciences de Gestion, HDR
- 5. Riadh Madiouni, Docteur en Informatique, Directeur des études
- 6. Mongi Chebli , Docteur en MQ

**COMMISSION DES MASTERS**

Directeur : **Marwa Dridi**

- 1. Makrem Bellalah, MCF, Sciences de Gestion, HDR

2. Hela Diouani, Docteur en Managment
3. Mongi Chebli docteur en MQ
4. **Mondher Bellalah**, Professeur Agrégé de Gestion. Corps A
5. Choujaa Lahzaami, Professeur
6. Riadh Madiouni , Docteur en Informatique
7. Abdelatif Mouelhi, Expert
8. Sabrine Bouallègue Docteur en Marketing
9. Hatem Daoued, Expert-Biat
10. Sami Chaabane, Expert
11. Nacef Abdennadher, Chef de service à la BCT

**Personnel Administratif et assistance externe:**

| Nom et Prénom          | Poste  | Téléphone | E-mail   |
|------------------------|--|-----------|--|
| Riadh MADIOUNI         | Directeur des études et Stages   | 20153889  | <a href="mailto:riadh.madiouni@paris-est-sup.fr">riadh.madiouni@paris-est-sup.fr</a><br><a href="mailto:direction.etudes@umlt.ens.tn">direction.etudes@umlt.ens.tn</a> |
| Ahlem BOUKHCHINA       | assistante de la direction des études  | 24240881  | <a href="mailto:ahlem.umlt@gmail.com">ahlem.umlt@gmail.com</a>   |
| Mariem AMMAR           | Scolarité Générale ????  | 21030172  | <a href="mailto:ammarmariem1989@gmail.com">ammarmariem1989@gmail.com</a>   |
| Sabrina JANENE         | Bibliothèque, archive central et Digital                                       | 20990666  | <a href="mailto:sabrina_eye@hotmail.fr">sabrina_eye@hotmail.fr</a>   |
| Ahmed Echi             | Technicien en informatique et digital  | 52425409  | <a href="mailto:echiahmed2020@gmail.com">echiahmed2020@gmail.com</a>   |
| Hanen AROURI           | Secrétaire générale/Finance  | 21772213  | <a href="mailto:hanene.arouri@gmail.com">hanene.arouri@gmail.com</a>   |
| Karima WERGHEMNI       | Coordinatrice, pointage ; direction études                                     | 52071107  | <a href="mailto:karimawerghemmi1986@gmail.com">karimawerghemmi1986@gmail.com</a>   |
| <b>karwi mohamed</b>   | Service Digital  |           | < <a href="mailto:messaoudimohamed1995@gmail.com">messaoudimohamed1995@gmail.com</a> >   |
| <b>malik riahi</b>     | Service Digital  |           | < <a href="mailto:malik.riahi15@gmail.com">malik.riahi15@gmail.com</a> >   |
| <b>Skander Tebib</b>   | Responsable communication digital et informatique                              | 23451862  | <a href="mailto:tbibskander93@gmail.com">tbibskander93@gmail.com</a>   |
| <b>Zouhaier doula</b>  | Directeur administratif et financier   | 51235188  | <a href="mailto:zouhaier.doula2019@gmail.com">zouhaier.doula2019@gmail.com</a>   |
| <b>Wael Majdoub</b>    | PDG, Société After code (pour les stages)                                      | 27789553  | <a href="mailto:wael.mejdoub.dev@gmail.com">wael.mejdoub.dev@gmail.com</a>   |
| <b>Yassine Gouiaa</b>  | Responsable communication Entreprise : formation continue et <b>Incubateur</b> | 51235188  | <a href="mailto:yassine.gouiaa.one@gmail.com">yassine.gouiaa.one@gmail.com</a>   |
| <b>Sawssen Mabrouk</b> | Responsable Relations Internationales et <b>Incubateur</b>                     | 27789553  | <a href="mailto:jafrajab1111@gmail.com">jafrajab1111@gmail.com</a>   |

**Enseignants Permanents:**

**LISTE DES PERMANENTS ET EXPERTS:**

**Directeur:** Marwa Dridi: [marwadridiali@gmail.com](mailto:marwadridiali@gmail.com)

| Prof de Gestion | email | tel | spécialité |
|-----------------|-------|-----|------------|
|-----------------|-------|-----|------------|

|                    |  |                         |   |
|--------------------|--|-------------------------|---|
| Marwa Dridi        | <a href="mailto:marwadridiali@gmail.com">marwadridiali@gmail.com</a>                   | 56480877                | Docteur, en Economie, Direction                             |
| Riadh Madiouni     | <a href="mailto:Riadh.madiouni@univ-paris-est.fr">Riadh.madiouni@univ-paris-est.fr</a> | 20153889                | Docteur, informatique, Coordinateur et direction des études |
| Sabrina Idoudi     | <a href="mailto:idoudi.sabrine@gmail.com">idoudi.sabrine@gmail.com</a>                 | 28536883                | Professeur, Marketing ; Directeur des études licence        |
| Sabrina BOUALLEGUE | <a href="mailto:bouallegue_sabrine@yahoo.fr">bouallegue_sabrine@yahoo.fr</a>           | 96 683 956              | Marketing   |
| Hela ben Abdallah  | <a href="mailto:benabdallah38@hotmail.fr">benabdallah38@hotmail.fr</a>                 | 55714779                | Enseignante droit   |
| AYARI RIM          | <a href="mailto:Rimayari@live.fr">Rimayari@live.fr</a>                                 | 97 498 264 476          | Management  |
| Wided Labidi       | <a href="mailto:Widede1988@hotmail.fr">Widede1988@hotmail.fr</a>                       | 21824898 /22813480      | Economie  |
| Hela Diouani       | <a href="mailto:heladiouani@yahoo.fr">heladiouani@yahoo.fr</a>                         | 23547420                | Management  |
| Mongi Chebli       | <a href="mailto:cheblimongi@yahoo.fr">cheblimongi@yahoo.fr</a>                         | 98 690 925              | Economie, Directeur des études Master                       |
| Khouloud Swidi     | <a href="mailto:khouloud86souidi@gmail.com">khouloud86souidi@gmail.com</a>             | 55450248                | Comptabilité  |
| HICHRI Kais        | <a href="mailto:hichrikais7@gmail.com">hichrikais7@gmail.com</a>                       | (72) 592 125/54 552 457 | Finance   |
| Saloua TOUIL       | <a href="mailto:salouatouil1981@gmail.com">salouatouil1981@gmail.com</a>               | 21 11 76 77             | Marketing   |
| NESRINE GAFSI      | <a href="mailto:nesrine.gafsi@gmail.com">nesrine.gafsi@gmail.com</a>                   | 96 59 49 78             | Dr. Finance   |
| Soualhia Ahlem     | <a href="mailto:soualhiaahlem1@gmail.com">soualhiaahlem1@gmail.com</a>                 | 22 364 537              | Dr gestion (contrat)  |

| Liste Experts et Invités | Liste Experts et Invités   | Liste Experts et Invités   |
|--------------------------|--|--|
| Chiha Gaha               | <a href="mailto:gaha.chiha@gmail.com">gaha.chiha@gmail.com</a>                   | Professeur, Emérite ; Spécialiste GRH  |
| Jean luc Prigent         | <jean-luc.prigent@cyu.fr>  | Professeur, Finance  |
| Choujaa Lahzami          | <a href="mailto:lahzami@bluewin.ch">lahzami@bluewin.ch</a>                       | Professeur Emérite, Ancien directeur Ecole doctorale, chargé de la pédagogie (Suisse ; Invité)                                   |
| Mondher Bellalah         | <a href="mailto:mondher.bellalah@gmail.com">mondher.bellalah@gmail.com</a>       | Professeur Agrégé es sciences de Gestion, Président du réseau REMEREG ; Chargé des relations internationales ; (France ; invité) |
| Makram Bellalah          | <a href="mailto:makram.bellalah@u-picardie.fr">makram.bellalah@u-picardie.fr</a> | MCF Habilité, Sciences de Gestion, (Prof Invité)   |
| Abdelfettah Ammous       | <a href="mailto:abdelfatteh.amous@tunet.tn">abdelfatteh.amous@tunet.tn</a>       | Professeur, Vice-Président d'université de Sfax,   |

**Liste des enseignants à contacter pour des cours spécifiques :**

| Prof de Gestion          | email   | tel                | spécialité |
|--------------------------|---|--------------------|------------|
| Nacef abdennadher        | <a href="mailto:nacefab2011@gmail.com">nacefab2011@gmail.com</a>  | 98372727           | Finance    |
| Rania Klouj Ep Ben Jemia | <a href="mailto:rania.klouj@gmail.com">rania.klouj@gmail.com</a>  | 50492015           | Marketing  |
| Hatem Daoud              | <a href="mailto:daoudhat2000@yahoo.fr">daoudhat2000@yahoo.fr</a> / <a href="mailto:hatem.daoud@biat.com.tn">hatem.daoud@biat.com.tn</a> | 24210375           | Finance    |
| Mounir BALI              | <a href="mailto:balimounir@yahoo.fr">balimounir@yahoo.fr</a>  | 25390632           | Eco        |
| Ons Abbes                | <a href="mailto:abbes.ons2@gmail.com">abbes.ons2@gmail.com</a>  | 20505984           | Eco        |
| Anis bouzid              | <a href="mailto:bouzid_anis@yahoo.fr">bouzid_anis@yahoo.fr</a>  | 53910252/72355 367 | Eco        |
| Haithem awijen           | <a href="mailto:haithem.awijen@gmail.com">haithem.awijen@gmail.com</a>  | 97721008           | Eco        |
| Mohamed Abdouli          | <a href="mailto:mohamedabdouli3@gmail.com/">mohamedabdouli3@gmail.com/</a>  | 55586407/          | Eco        |

|                              |  |  |   |
|------------------------------|--|--|---|
|                              | <a href="mailto:mohamedabdouli37@yahoo.fr">mohamedabdouli37@yahoo.fr</a> | 40873712                                   |   |
| Basma Ben Alaya              | basma.perso@gmail.com  | 53806315                                   | sciences Gestion                              |
| Ahlem Mokaddem               | ahlemmokaddem@web.de   | 53894747                                   | littérature                                   |
| AMIRA BERRAHAL               | <amiramrl@yahoo.fr>  |  | Finance                                       |
| Algia HAMMAMI                | mail:hammamialgia@yahoo.fr,<br>hammamialgia@gmail.com                    | (+216) 25691808                            | Docteur en Méthodes<br>de Finance -Compta     |
| Rym Regaïeg                  | regaiegrym@gmail.com   | 97 667 134                                 | Finance quantitative                          |
| CHERNI Fatma                 | cherni.fatma@ymail.com   | 216 22 068 021                             | Dr. Finance                                   |
| Wajdi Moussa                 | Wajdi.Moussa@isg.rnu.tn  | 99 09 04 00                                | Dr. Finance                                   |
| Taicir Mezghani              | taicir_mezghani@yahoo.fr   | (+216) 24024350                            | Dr finance                                    |
| MAJOUL Neil                  | m.neila@hotmail.f  | 54 899 175 – 54<br>899 987 – 97 969<br>031 | Dr Finance                                    |
| Farhat Mohamed Mehdi         | mahdi.farhat@yahoo.fr  | 0021650846635-<br>0021698474995            | Dr e-management<br>(ancien umlt)              |
| Houda NOUICER TIRA           | tirahouda@gmail.com  | 53710533/28062<br>253                      | Dr Management                                 |
| Wiem BEN DHIA                | wiem.bendhia@gmail.com   | 56 575 094                                 | Marketing                                     |
| Dhouha DRIDI                 | drididouha@yahoo.fr<br>drididouha2702@gmail.com                          | 97 582 915                                 | Méthodes Quantitatives                        |
| Besma Belhadj                | besmabelhaj14@gmail.com  | 98936219                                   | Méthodes Quantitatives                        |
| Dr. Knani Ramzi              | knanimramzi@yahoo.fr   | 23 636 509                                 | Méthodes Quantitatives                        |
| Mme. MAJOUL EP. SMAILI Sarra | majoul_sarra@live.fr   | +216) 52 323 680                           | Méthodes Quantitatives                        |
| EI OUERGHI-LOTFI             | lotfi.ouerghi@yahoo.fr   | 96996641                                   | Economie                                      |
| Sayef BAKARI                 | bakari.sayef@yahoo.fr  | 40<br>479907/5210881<br>3                  | Economie                                      |
| Bouguerra Soumaya            | soumaya1bouguerra@gmail.com  | 24990096                                   | Anglais (Nabeul)                              |
| AJROUD FARAH                 | farrouha3161@gmail.com   | 97 674 277                                 | Anglais                                       |
| Imen Hilali                  | imen.hleli@gmail.com   | 92.400.798                                 | Marketing et ing<br>informatique              |
| Yesmine M'ZERGUI             | mzergui.yesmine@yahoo.fr   | 22 488848                                  | Dr management                                 |
| Marwa medini                 | maroua_medini@yahoo.fr   | 22600062                                   | Dr gestion                                    |
| Manel GHARBI                 | manel-gharbi@hotmail.fr  | 98.333.967<br>27.064.116                   | Dr gestion                                    |
| Ben Ouhiba Ines              | <ines.benouhiba@gmail.com>   | <ines.benouhiba<br>@gmail.com>             | Dr marketing                                  |
| Imen TLICH                   | imen.tlich@fsegt.utm.tn  | 28 22 88 38 / 98<br>82 08 38               | Docteur en<br>Management<br>Maître assistante |
| Hanen BEN OTHMANE            | hanenb.oth@gmail.com   | +216 55471709                              | Dr management                                 |
| FESSI Ep LAGHA imen          | fessi.imen@yahoo.fr  | 95852801/                                  | Dr management                                 |

|                                 |   |  |  |
|---------------------------------|---|--|--|
|                                 |   | 98319524                               |  |
| AMIRA BERRAHAL                  | <amiramrl@yahoo.fr>                                     |  | Dr Finance   |
| DR. AFEF KHALIL                 | Afef.k@live.com   | 97 50 44 24                            | Dr comptabilite  |
| Abir Benmabrouk                 | abir.benmabroukisg@gmail.com                            | 71 75 86 97_ 54<br>52 33 06            | Dr marketing   |
| Slim hadoussa                   | : slim.hadoussa@brest-bs.com<br>slim.hadoussa@gmail.com | (+33)6447919                           | Docteur management<br>(inviter)                            |
| Mansour el ghouf                | <m-elghoul@orange.fr>                                   | 06 62 08 32 54                         | Docteur informatique<br>(Invite)                           |
| Farid LASSOUED                  | <lassoued.ferid@gmail.com>                              | 97 561 507                             | Prof informatique<br>(invité)                              |
| TROUDI Sarra                    | dr.sarra.troudi@gmail.com                               | 20451881988207<br>62                   | Doctorat en Sciences<br>économique                         |
| Ben Salah ines                  | noussa_2010@live.fr                                     | 98 677 824                             | Docteur Finance  |
| Bahria saoussen                 | bahriasaoussen2004@yahoo.fr                             | 53 77 21 80                            | Doctorat en sciences de<br>gestion- finance<br>Contrat MIT |
| Afef Abida                      | <afefabida@hotmail.fr>                                  |  | Contrat Management<br>(UMPT 2019)                          |
| Nesrine AYADI                   | nesrineayadi@laposte.net                                | 97 75 85 62 /<br>+216 58 75 85 65      | Doctorat en Méthodes<br>de Finance et de<br>Comptabilité   |
| Olfa boussetta                  | olfaboussetta@yahoo.fr                                  | 97 783272                              | Docteur en sciences<br>économiques                         |
| Amira CHANIOUR                  | amirachaniour95@gmail.com                               | 52 231 935                             | Doctorante en<br>Technologies de<br>l'Information          |
| GUETAT                          | Hazar.guetat@gmail.com                                  | 20 076 502                             | Docteur Gestion  |
| Amira KADDOUR                   | amira.kaddour@hotmail.com                               | 98 95 22 04/<br>00330777703460         | Doctorante en sciences<br>de gestion                       |
| Khoufi Nouha                    | nouhakhoufi@yahoo.fr.                                   | 54 834553                              | Docteur Comptabilité                                       |
| Landolsi Houda Ep.<br>Fathallah | houdaland@gmail.com                                     | 20 126 868<br>/98745268                | Doctorat sciences de<br>gestion                            |
| Manara.toukabri                 | manara.toukabri@yahoo.fr                                | 78.594.226<br>95.167.556               | Doctorat Finance   |
| MAJOUL Neila                    | m.neila@hotmail.fr                                      | 54 899 175 54<br>899 987 97 969<br>031 | Doctorat Finance   |
| Ons Abbes                       | abbes.ons2@gmail.com                                    | 20 505 984                             | Doctorat en économie                                       |
|                                 |   |  |  |
| Makni épouse Zouari<br>sonia    |   | 23 29 04 78                            | Docteur finance<br>(nekhili)                               |
| Hosn el Woujoud<br>Bousselmi    | Woujoubousselmi1985@gmail.com                           | 53.881.815                             | Docteur en Sciences de<br>Gestion                          |
| BOUGHIZENE YOSRA<br>(ariana)    | boughizenyosra@yahoo.fr                                 | 54742737 ,<br>24141055                 | Doctorat en Sciences de<br>gestion (comptabilité)          |
| Myriam ZORGU                    | zormyr@yahoo.fr   | 22 58 03 68                            | Doctorat en économie                                       |
| Ghassen Nouajaa                 | ghassen.nouajaa@gmail.com                               | ghassen.nouaja                         | Doctorant FINANCE  |



|               |                       |                   |                     |
|---------------|-----------------------|-------------------|---------------------|
|               |                       | a@gmail.com       |                     |
| Habiba Guezih | gzih.habiba@gmail.com | (+216) 29 842 802 | Doctorante economie |

## LISTE DES PROFESSEURS (CORPS A, EMERITE, MCF HABILITE A DIRIGER LA RECHERCHE APPLIQUEE) POUR 2021-2022:

| Nom et Prénom        | Email  | Poste   |
|----------------------|--|---|
| Abaoub ezzeddine     | <a href="mailto:abaoub.ez@gmail.com">abaoub.ez@gmail.com</a>                           | Professeur Emerite en Finance   |
| Jameleddine chichti  | <a href="mailto:jameleddinechichti11703@yahoo.fr">jameleddinechichti11703@yahoo.fr</a> | Professeur Emerite en Finance   |
| Jameleddine Ziadi    | 97935391   | Professeur en Management  |
| Henri Dou            | douhenri@yahoo.fr  | Président de la Société Française de Bibliométrie Appliquée, Consultant et gérant de la société Matheo Software, Honorary Research Professor à Peking |
| Choujaa Lahzami      | <a href="mailto:lahzami@bluewin.ch">lahzami@bluewin.ch</a>                             | Professeur Emérite, Ancien directeur Ecole doctorale, chargé de la pédagogie (Suisse ; Invité)  |
| Mondher Bellalah     | <a href="mailto:mondher.bellalah@gmail.com">mondher.bellalah@gmail.com</a>             | Professeur Agrégé es sciences de Gestion, Président du réseau REMEREG ; Chargé des relations internationales ; (France ; invité)                      |
| Makram Bellalah      | <a href="mailto:makram.bellalah@u-picardie.fr">makram.bellalah@u-picardie.fr</a>       | MCF Habilité, Sciences de Gestion, (Prof Invité)  |
| Abdelfettah Ammous   | <a href="mailto:abdelfatteh.amous@tunet.tn">abdelfatteh.amous@tunet.tn</a>             | Professeur, Vice Président d'université de Sfax,  |
| Nacef Abdennadher    | <a href="mailto:nacefab2011@hotmail.com">nacefab2011@hotmail.com</a>                   | Expert, responsable enseignement en Arabe, Directeur Banque Centrale de Tunisie   |
| Chiha Gaha           | <a href="mailto:gaha.chiha@gmail.com">gaha.chiha@gmail.com</a>                         | Professeur, Emérite ; Spécialiste GRH   |
| Aladdin BIJO         | <a href="mailto:bijo.a@me.com">bijo.a@me.com</a>                                       | Directeur de IESCCI, Expert en intelligence économique, option marketing communication  |
| Jean Luc Prigent     | <a href="mailto:jean-luc.prigent@cyu.fr">jean-luc.prigent@cyu.fr</a>                   | Professeur et directeur Master GRFI ; Cy-Cergy Paris University ; France  |
| Fredj JAWADI         | s_jawadi2001@yahoo.fr  | Professeur, Méthodes Quantitatives  |
| Mohamed ali TRABELSI | MedAli.Trabelsi@esct.rnu.com.tn  | Professeur, Sciences Economiques  |
| Housseem RACHDI      | rachdihousem@gmail.com   | Professeur, Sciences de gestion   |
| Mansour El Ghoul     | m-elghoul@orange.fr  | Professeur, , informatique  |
| Manuel-José Armada   | mjrarmada@gmail.com  | Président EFMA 2020 ; Finance   |
| Jean Michel Collard  | <a href="mailto:jm@france-paris.org">jm@france-paris.org</a>                           | Docteur en informatique ; docteur en MQ   |
| Farhat Selmi         | selmi_farhat@hotmail.fr  | Professeur, Docteur en Economie, expert international en banque et Assurance  |
| Ephraim CLARK        | <a href="mailto:eclark@orange.fr">eclark@orange.fr</a>                                 | Professeur en Finance Internationales ; France  |
| Aman Agarwal         | <a href="mailto:aa@financeindia.org">aa@financeindia.org</a> >                         | Professeur, IIF, Indian Institute of Finance, expert international en banque et Assurance   |

## 4.2 LES PRINCIPES D'ÉVALUATION

Le régime d'évaluation relatif au diplôme national de licence se base sur le contrôle continu et les examens de fin de semestre. Les enseignements prévus dans le cadre de chaque unité sont sanctionnés par des examens comportant des épreuves écrites, orales ou pratiques selon la nature de l'unité. Les dites épreuves se présentent sous forme de partiels et s'organisent en deux sessions :

Une session principale à la fin de chaque semestre dont la date est fixée par le directeur de l'institut, après avis du conseil scientifique.

Une session de rattrapage ouverte au profit des étudiants déclarés non admis lors de la session principale.

La session de rattrapage aura lieu une semaine au moins après la proclamation des résultats de la session principale de la fin de l'année universitaire pour le M1 et juste après le troisième semestre pour le M2 est admis pour le passage d'une année à une autre, tout étudiant ayant obtenu une moyenne égale ou supérieure à 10/20 dans chaque module de l'année d'études concernée. Cependant, les notes obtenues dans les différents modules de l'année d'études concernée peuvent se compléter entre elles, et déclaré admis tout étudiant ayant obtenu la moyenne générale. Les étudiants non admis lors de la session principale ne repassent que les épreuves se rapportant aux modules dans lesquels ils ont obtenu une moyenne inférieure à 10/20. Lors de la session de rattrapage, l'étudiant bénéficie, dans chaque épreuve, de la meilleure des deux notes finales obtenues dans les deux sessions d'examen.

L'évaluation est semestrielle, mais le passage est annuel.

L'étudiant passe d'une année à l'autre :

- s'il a obtenu la moyenne à toutes les unités d'enseignement de l'année universitaire.
- s'il a obtenu la moyenne annuelle générale par compensation entre les notes de toutes les unités.
  - Du passage conditionné de la 1ère année à la 2ème année :  
L'étudiant peut passer de la 1ère année à la 2ème année s'il a obtenu 75% des crédits de la 1ère année, c'est-à-dire au moins 45 crédits. Il reste néanmoins redevable des unités représentant les 15 crédits en instance.
  - Du passage conditionné de la 2ème année à la 3ème année :  
L'étudiant peut passer de la 2ème année à la 3ème année s'il a obtenu 75% des crédits de la 2ème année, c'est-à-dire au moins 45 crédits, et s'il a obtenu la totalité des crédits de la 1ère année. Il reste néanmoins redevable des unités représentant les 15 crédits en instance.

Les universités et les établissements d'enseignement supérieur et de recherche fixent les procédures adéquates permettant à l'étudiant de suivre les unités restées à charge et de subir leurs épreuves.

Les notes des unités dont l'étudiant reste redevable sont comptabilisées avec les notes de l'année en question.

## 4.3 LES CONDITIONS DE VALIDATION

### 4.3.1 VALIDATION DES UE

- L'unité d'enseignement est la structure de base du système d'études. Elle peut comporter une ou plusieurs matières, appelées éléments constitutifs de l'unité d'enseignement (4 au maximum). Ces éléments doivent être articulés par un lien de
- cohérence.
- L'élément constitutif de l'unité d'enseignement est un enseignement théorique, et/ou des TD, et/ou des TP, et/ou une activité appliquée sous forme de stage, de projet, de mémoire, ou de projet de fin d'études etc...
- Les unités d'enseignement de chaque parcours peuvent être subdivisées en deux types : unités obligatoires et unités optionnelles.

#### Unités d'enseignement obligatoires

Elles représentent l'ensemble des unités que tous les étudiants inscrits à un parcours donné doivent suivre. Pour chaque spécialité ou parcours, une liste nationale des unités obligatoires doit être établie dans le cadre de la coordination entre les offres de formation.

Ce type d'unités représente **au moins 75%** de l'ensemble des unités et des crédits d'un parcours.

Elles se déclinent elles-mêmes en unités fondamentales et unités transversales.

**Unités fondamentales** : elles sont liées à la (aux) discipline(s) qui correspond(ent) à l'intitulé de la mention et assurent à l'étudiant la formation de base dans le parcours adopté. Elles représentent les  $\frac{3}{4}$  du volume global de l'horaire imparti aux unités obligatoires et du nombre de crédits.

**Unités transversales** : Elles constituent une formation complémentaire dans différents domaines comme l'informatique, l'anglais (et d'autres langues vivantes), les droits de l'homme et la culture de l'entreprise. Elles disposent du  $\frac{1}{4}$  du volume horaire et des crédits de l'ensemble des unités obligatoires.

## Unités d'enseignement optionnelles

Elles permettent à l'étudiant d'approfondir sa spécialisation ou de s'ouvrir à d'autres champs de connaissances. Elles facilitent l'orientation progressive de l'étudiant.

L'étudiant choisit ses unités optionnelles dans une liste établie par l'institution d'enseignement supérieur et de recherche et approuvée par le Président de l'université.

Les unités optionnelles représentent **au maximum 25%** de l'ensemble des unités d'enseignement et des crédits d'un parcours.

Une Unité d'Enseignement (UE) est validée dès lors que la moyenne pondérée (application des coefficients) des Eléments Constitutifs (EC) qui la composent est égale ou supérieure à 10/20. Une UE est alors définitivement acquise et capitalisée, sans possibilité de s'y réinscrire. Il n'y a pas de note éliminatoire au sein des UE. Une UE peut être obtenue par compensation au sein de l'année. Voir les règles de validation de l'année.

Elle est alors aussi définitivement acquise et capitalisée, sans possibilité de s'y réinscrire.

### 4.3.2 INSCRIPTION ET VALIDATION DES ANNEES

L'étudiant doit faire une inscription administrative et une inscription pédagogique.

#### Inscription administrative annuelle

- L'inscription administrative est annuelle pour tous les parcours et se fait selon les procédures réglementaires en vigueur. L'étudiant doit effectuer son inscription dans les délais fixés par l'établissement..
- Quant au nombre d'inscriptions : l'étudiant conserve ses droits acquis : Le nombre d'inscriptions autorisé dans les deux premières années de la licence est conforme aux dispositions du premier paragraphe (nouveau) de l'article 3 de l'arrêté n° 516 de 1973 relatif à l'organisation de la vie universitaire ainsi que tous les textes l'ayant amendé ou complété.

#### Inscription pédagogique

- L'inscription pédagogique se fait annuellement pour toutes les unités d'enseignement obligatoires. Elle est semestrielle pour les unités optionnelles.
- L'inscription pédagogique aux unités d'enseignement choisies doit se faire 10 jours au moins avant le commencement du semestre.

L'année est validée si les 2 conditions suivantes sont réunies :

- 1) La moyenne pondérée des UE de l'année est égale ou supérieure à 10/20
- 2) L'UE du mémoire du 2<sup>ème</sup> semestre de la troisième Année est acquise, c'est-à-dire que la note est supérieure ou égale à 10/20

#### 4.3.3 DATE LIMITE DE SOUTENANCE DU RAPPORT DE STAGE OU DU PROJET

##### Stages

Un stage professionnel facultatif d'un mois dans une entreprise publique ou privée dont l'activité est lié au domaine du diplôme pour les étudiants ayant réussi la deuxième année. Ce stage est sanctionné par un rapport de stage.

##### Projet professionnel de fin d'études

Un rapport de stage ou un projet de fin d'études est obligatoire pour les étudiants en licence appliquées et suivant la nature de la licence pour les licences fondamentales. Ce rapport doit être sous la supervision de l'un des enseignants de la faculté. Ce projet est sanctionné par la préparation, la présentation et la soutenance d'un rapport de projet de fin d'études ou d'un mémoire.

#### 4.3.4 AVANT LA SOUTENANCE

Que déposer ? Comment ?

**Un exemplaire du rapport sous sa forme papier à chacun des membres du jury** (se conformer aux consignes du directeur de rapport).  
**Le rapport sous sa forme électronique** au secrétariat de la direction de la recherche et des stages

- clé USB
- courriel : [direction.etudes@umlt.ens.tn](mailto:direction.etudes@umlt.ens.tn)
- CD-Rom

==> format Microsoft Office Word (.doc ou docx)

**NB** : la version électronique du rapport doit être en conformité avec la version papier.

L'ensemble du rapport doit tenir **dans un seul fichier** ;

Les autres fichiers seront, par exemple, des fichiers audio, vidéo ou de présentation en diapositives (type "Power Point")

Vérifier que les informations suivantes figurent bien sur la **couverture** et la **page de titre** du rapport (qui doivent être identiques. Une illustration pourra toutefois orner la page de couverture) :

- Logo de la faculté
- Prénom NOM
- Titre du rapport (éventuellement)
- - Mention, Spécialité, Parcours
- Nom de l'encadreur : sous la direction de M. ou Mme Prénom NOM
- Année universitaire : 20..-20..

Ne pas omettre les éléments suivants :

- Sommaire (en début de mémoire) et/ou table des matières (en fin de mémoire)
- Sources et bibliographie
- Table des annexes (si le nombre d'annexes est important, constituer un deuxième volume : même couverture que le volume 1, table des annexes (ou table des matières) suivie des annexes ou documents)
- Annexes numérotées et titrées
- **Résumé** (300 mots environ en quatrième de couverture, **en français et en anglais** ou une autre langue vivante en fonction du sujet du mémoire)
- **Mots clés** (5 à 10, en quatrième de couverture, **en français et en anglais** ou une autre langue vivante en fonction du sujet du mémoire)

*Afin de faciliter le travail de présentation et de saisie du rapport, des documents relatifs aux normes bibliographiques, les logos et un modèle de mémoire (que vous pourrez adapter à vos besoins) sont en ligne sur le **site**.*

*Des ouvrages relatifs aux normes typographiques et bibliographiques sont également disponibles à la bibliothèque. Veuillez néanmoins vous référer en priorité aux consignes de votre directeur de recherche.*

#### 4.3.5 LE JOUR DE LA SOUTENANCE

À l'issue de la soutenance, le **procès verbal de soutenance** est complété par le directeur de mémoire et signé par les membres du jury.

#### Critères de l'évaluation scientifique du mémoire (fond)

- Adéquation entre la problématique posée et les moyens mis en œuvre pour y répondre;
- Méthodologie de travail (originalité, robustesse, esprit critique, pertinence) ;
- Qualité de la discussion, de l'analyse et de l'interprétation des résultats ;
- Réflexions sur les implications des résultats dans un contexte « global » ;
- Pertinence du résumé, de l'introduction et des conclusions;
- Capacité de raisonnement, clarté, esprit de synthèse;
- Fiabilité et qualité des résultats;
- Rigueur scientifique.

**Remarque:**

- Dans certains cas, la difficulté du sujet peut être prise en compte si celle-ci a engendré des problèmes techniques, méthodologiques ou conceptuels qui dévalorisent la qualité du travail;
- Tout plagiat, même partiel, sera sanctionné.

**Critères de l'évaluation de la qualité rédactionnelle du mémoire (forme)**

- Structure générale du mémoire (parties, chapitres, ....);
- Equilibre entre les différentes parties et composantes du mémoire.
- Syntaxe, grammaire et orthographe;
- Titre, introduction, développement structuré, conclusion, bibliographie et annexes;
- Positionnement du travail par rapport à la littérature (bibliographie)
- Travail construit autour d'une problématique claire et pertinente
- Rigueur rédactionnelle, homogénéité; logique dans l'enchaînement des chapitres;
- Clarté et qualités des figures, schémas et des tableaux;
- Nombre, périodes et exploitation des références bibliographiques;
- Cohérence des méthodes et de la présentation des résultats
- Présentation de la méthodologie et exploitation des données, références, mesures, .....
- Qualité de l'analyse et de l'argumentation

**Appréciation de la présentation orale :**

- La soutenance orale a pour but d'évaluer la capacité de communication et de réflexion du candidat. Les critères à prendre en comptes pour son évaluation incluent, dans des proportions variées:
- Capacité à rendre compte de la démarche exposée dans le mémoire
- Qualité de l'exposé (langage, prononciation, .....);
- Qualité du support de l'exposé (diaporamas: illustrations, graphiques);
- Respect du temps alloué.

- Clarté, esprit de synthèse;
- Capacité de l'étudiant à répondre aux questions et à défendre son travail devant le jury;
- Précision dans les réponses aux questions;

#### **4.4 DECOMPTE DES PIECES NECESSAIRES A L'OBTENTION DU DIPLOME**

1. Relevé de note de la Première Année et de la deuxième année
2. Attestation de Solde des frais de scolarité
3. Copie du procès-verbal de la soutenance pour les licences avec stages ou projets
4. Quittance de la bibliothèque
5. Formulaire de demande de Diplôme Remplie ( [www.umlt.ens.tn](http://www.umlt.ens.tn) )

#### **4.5 COMPOSITION DU JURY D'ATTRIBUTION DU DIPLOME**

- Le jury doit comporter le ou les deux encadreurs, un président et des examinateurs. Il est composé au moins de 3 membres s'il y a un seul encadreur et de 4 membres s'il y a deux encadreurs.
- Le jury doit être proposé par le directeur de recherche au président de la commission de master. Il doit être validé par cette Commission avant la programmation de la soutenance.
- Un jury peut comporter un membre invité.
- Un exemplaire du mémoire de master doit être remis à chaque membre du jury, au moins une semaine avant la date de la soutenance.
- Sur les deux exemplaires définitifs que le candidat doit remettre après sa soutenance, les membres du jury doivent être mentionnés.

### **5. Règlement intérieure**

- La faculté est un établissement d'enseignement supérieur privée qui offre une variété de formations post secondaire et de troisième cycle. Elle est dotée d'une structure administrative et pédagogique dont les principales composantes sont
- la direction, assurée par le directeur de l'établissement.



- Le secrétaire général
- Le conseil scientifique
- Le conseil de discipline
- Le service pédagogique
- Le service des affaires estudiantines
- La direction des études
- La direction de la recherche et des stages.

La faculté opère conformément à la législation tunisienne régissant l'enseignement supérieur privée et au présent règlement intérieur. La direction assume la gestion administrative et pédagogique de l'établissement, elle est responsable de la bonne marche des divers services et structures de l'établissement.

#### **ARTICLE 1 : LE CONSEIL SCIENTIFIQUE :**

Le conseil scientifique de l'université examine toutes les questions relatives au fonctionnement de l'établissement, à l'organisation et au déroulement des programmes de formation ainsi que des programmes de recherches et leurs avancements. Il donne son avis sur les besoins en enseignants e chercheurs, de même que l'évaluation de programme, leurs révisions ainsi que l'élaboration de nouveaux programmes d'information ou toute autre proposition de formation ou de recherche émanant du corps professoral.

Il est composé du directeur de l'université ou de son représentant du ministère de l'enseignement supérieur, de la recherche scientifique et des membres.

Le président du conseil ou son représentant peut inviter autre personne (étudiants, représentant socioéconomique, etc....)

Le nombre d'enseignants permanents titulaire d'un DEA au moins ou d'une diplôme équivalent doit être égal ou supérieur aux deux tiers des membres du conseil scientifique. Ceux-ci sont nommés par le conseil d'administration sur proposition du directeur de l'établissement.

Lorsqu'il se produit des vacances au sein du conseil scientifiques, il est prévu au remplacement conformément au présent article. Le conseil se réunit régulièrement et à chaque fois que l'intérêt de l'établissement l'exige. Le président ou son représentant envoie alors une convocation officielle aux membres du conseil dont les réunions ne sont valables que si le tiers des membres au moins sont présent. A défaut il doit procéder au bout d'une semaine au maximum à une autre réunion quelque soit le nombre des présents.

Le secrétaire général assure le secrétariat du conseil, il établis les procès-verbaux et en transmet des copies au directeur et aux membres du conseil

## ARTICLES 2 : LE CONSEIL DE DISCIPLINE

Le conseil scientifique est aussi de tout manquement aux obligations universitaires des étudiants appartenant à La faculté ayant commis une fourte quelque ou une grande à l'occasion du déroulement des examens.

Le conseil de discipline est composé :

**A** / du directeur ou de représentant en qualité de président du conseil ;

**B** / d'enseignants choisis par le directeur de l'établissement ou son représentant ;

**C** / du secrétaire général qui assiste aux réunions du conseil à titre de rapporteur.

Le président du conseil ou son représentant peut inviter toute autre personne dont la participation est jugée utile.

Les informations pénales (crimes ou délits) commises dans les locaux de L'Université, sont indépendantes des poursuites judiciaires et ne les éteignent pas.

Le conseil de discipline peut prononcer les sanctions suivantes :

- 1- L'avertissement.
- 2- Le blâme
- 3- L'interdiction de participer à une ou deux sessions d'examens d'un module.
- 4- L'interdiction de participer à une ou deux des sessions d'examens.
- 5- L'exclusion de L'Université pour une Année
- 6- L'interdiction provisoire de s'inscrire à La faculté pour une période de deux années universitaires au maximum.
- 7- L'exclusion définitive de La faculté .

Les décisions du conseil de discipline sont exécutoires.

Pour la sanction citée à l'article 7, le directeur de l'université informe le ministère de l'enseignement supérieur dans un délai de 15 jours à compter de la date de prise de décisions de la sanction.

Le conseil de discipline se réunit à la demande de son président. Les délibérations sont consignées dans un procès- verbal signé par son président et ne sont valables que si le tiers de ses membres au moins sont présent. A défaut, il est tenu une deuxième réunion dans un délai de cinq jours quel que soit le nombre de présents. En cas d'égalité des voix, celle du président est prépondérante. Toute personne faisant l'objet de poursuites disciplinaires est invité au préalable pour le président du conseil ou son représentant et entendue si elle se présente.

Les sanctions prononcées pour le conseil de discipline sont notifiées par écrit aux intéressés au moyen d'une décisions signée pour la président du conseil de discipline ou de son représentant.

### **ARTICLE 3 : LE SERVICE PEDAGOGIQUE**

Le service pédagogique de la faculté est chargé de l'organisation des études et de l'organisation des examens selon un calendrier fixé par la direction sur proposition du conseil scientifique.

### **ARTICLE 4 : LE SERVICE DES STAGES**

Les services des stages s'occupent de la recherche des stages. Il organise et encadre le déroulement des stages prévus au programme de formation en collaboration avec les entreprises et organismes partenaires.

### **ARTICLES 5 : ASSIDUITE ET DISCIPLINE**

La présence des étudiants aux cours et travaux dirigés est obligatoire. Elle est contrôlée par les enseignants et suivie régulièrement par l'administration. Au-delà de quatre absences pour les unités évalués selon le régime mixte, et de sept absences pour les unités évaluées par le régime de contrôle continu, l'étudiant est déclaré refusé des examens finals du 1<sup>er</sup> et 2<sup>ème</sup> semestre. L'élimination est prononcée sous préavis quelque soit le motif des absences. Toute absence à une évaluation (Examen, contrôle continu, test, soutenance de mémoire De stage etc.....) implique systématiquement la note zéro quel qu'en soit le motif.

Les étudiants doivent respecter les enseignants, le personnel administratif et les ouvriers. Il leur est interdit de fumer de consommer des boissons ou d'amener de la nourriture en classe. Tout étudiant sanctionné pour une faute disciplinaire ne peut bénéficier d'un rachat dans les examens.

### **ARTICLE 6 : LES EXAMENS**

Chaque unité d'enseignement est sanctionnée par un examen final et d'autres formes d'évaluation ou d'autres moyens d'évaluations suivant le régime de l'unité ; à cet effet :

- a. Une session principale est organisée à la fin du premier et du deuxième semestre.
- b. Une session de rattrapage est organisée une semaine au moins après la proclamation des résultats de fin d'année.

Les étudiants refusés à la session principale ne repassent à la session de rattrapage que les unités dans lesquels ils ont obtenu une moyenne inférieure à 10/20. Dans ce cas ils bénéficient pour chaque examen de la meilleure des deux notes obtenues à la session principale et à la session de rattrapage.

Le contrôle continu dans chaque module est attribuée à chaque étudiant, celle-ci est égale à la moyenne de tous les résultats des évaluations obtenues par l'étudiant durant la période d'enseignement d'un module.

Chaque étudiant dont la moyenne générale annuelle est égale ou supérieur à 10/20 recevra une attestation de réussite assortie à l'une des mentions suivantes :

- Mention « très bien » : si le moyenne générale est égale ou supérieur à 16/20.
- Mention « bien » : si le moyenne générale est égale ou supérieur à 14/20 et inférieur à 16/20
- Mention « assez bien » : si le moyenne générale est égale ou supérieur à 12/20 et inférieur à 14/20
- Mention « passable » : si le moyenne générale est égale ou supérieur à 10/20 et inférieur à 12/20

Les dispositions relatives au déroulement des épreuves, ainsi que le calendrier des examens sont portées à la connaissance des étudiants par voie d'affichage.

Les étudiants doivent respecter les règles suivantes :

- Chaque étudiant doit occuper la place qui lui est assignée.
- Aucun étudiant ne peut être autorisé à accéder à la salle d'examen après la distribution des sujets d'examen quel que soit le motif.
- Il est interdit aux étudiants d'avoir en leur possession tout document de quelque nature, sauf indication contraire mentionnée sur le sujet d'examen.
- Faute forme de communication entre les étudiants pendant le déroulement de l'examen est strictement interdite.
- Chaque étudiant doit présenter sa carte d'étudiant et émerger la famille de présence.
- Il est interdit de quitter la salle d'examen avant de remettre sa copie, même blanche.
- Toute forme de fraude ou tentative de fraude est strictement interdite.

Tout contrevenant aux dispositions prévues ci-dessus s'expose à des sanctions disciplinaires.

## **ARTICLE 7 : LES STAGES :**

Les étudiants devant réaliser un stage prévue dans le cadre de leurs programmes d'études sont tenus de compléter des formulaires de demandes de stages en respectant les délais impartis par La faculté . Ils sont en autres tenus d'accepter les offres de stages qui leur sont proposées par le service idoine de l'Université.

Ils doivent respecter les normes de fonctionnement au sein des entreprises ou organismes d'accueil durant le déroulement des stages, ainsi que les exigences professionnelles et académiques liées aux activités des stages.

A l'issue des stages chaque étudiant doit déposer un rapport de stage en 5 exemplaires, un jury dont la composition est fixée par le directeur de La faculté évalue ce rapport soutenu par l'étudiant stagiaire. Si le stage est déclaré non couchant par le jury, l'étudiant est tenu d'effectuer un stage de remplacement qui sera évalué dans les mêmes conditions.

## ARTICLE 9 : LES INSCRIPTIONS

Les conditions d'admission et d'inscription aux programmes sont fixées par conformément La faculté et à la réglementation en vigueur et aux usages de la profession.

L'inscription aux programmes de formation se fait sur une base annuelle, les pièces à fournir pour les étudiants sont fixées annuellement par la direction de l'université qui leur délivre un certificat d'inscription et une carte d'étudiant.

Les frais d'inscription et de scolarité se rapportant aux différents programmes sont fixés annuellement par la direction de La faculté et portés à la connaissance des étudiants qui en recevront une copie leur première inscription.

La modification des tarifs d'inscription et des frais de scolarité est régie par la légalisation un vigueur aussi que les règlements en usage.

Les frais d'inscription et de scolarité sont annuels et doivent être acquittés selon les modalités de paiement fixé par la direction de l'université.

Tout étudiant n'ayant pas respecté les dates limites de paiement doit s'acquitter immédiatement et en totalité des montants des frais annuels exigés et non encore perçue à cette date.

La direction de La faculté se réserve le droit de refuser l'accès à ses locaux et de fournir ses prestations encore tout étudiant n'ayant pas acquitté les frais d'inscription et de scolarité conformément aux procédures un vigueur.

## ARTICLE 10 : DISPOSITIONS COMPLEMENTAIRES

Lors de la première inscription La faculté fournit à chaque étudiant les documents suivants :

- Le régime des études et des examens relatifs aux programmes dans lequel les étudiants s'est inscrit.
- Le règlement intérieur de l'université.
- Les tarifs d'inscription et de scolarité applicables aux programmes de formations dans lesquels ils se sont inscrits.

Pour les besoins de correspondance chaque étudiant est tenu d'informer le service affaires estudiantines de tout changement intervenu dans son adresse durant l'année universitaire en cours.

Chaque étudiant doit signer un accusé faisant foi des documents ci-dessus mentionnés.

## 6. L'INTERNATIONAL

- Les conditions d'échanges : l'université fait partie du Réseau Euro-méditerranéen pour l'enseignement et la recherche en économie et en Gestion, REMEREG, qui regroupe un Réseau de 14 Universités de la Zone euro-méditerranéenne. Taper sur Internet REMEREG.
- Les Accords internationaux : La Faculté a signé des accords internationaux dans le cadre de ce réseau.

## 7. LES ÉQUIPEMENTS

Le Lecteur peut se référer au **à l'inventaire**.

## 8. PAGES PRATIQUES

### ACCES WEB

La faculté met à la disposition de ses étudiants une interface web sur le site [www.mit.tn](http://www.mit.tn), [www.umlt.ens.tn](http://www.umlt.ens.tn)

Cette Page permet la consultation

- Supports de cours
- Etat de paiement des frais d'études
- Profil
- Bibliothèque
- Planning des cours
- Planning des examens
- Documents utiles
- Formulaires utiles
- Une plateforme de e-Learning est en cours de développement.

## 9. CONSEILS

•  
**9.1 LE CONSEIL SCIENTIFIQUE :**

Liste disponible au rapport Master.

**9.2 LE CONSEIL DE DISCIPLINE :**

Liste disponible au rapport Master.

**ANNEXE**


**وزارة التعليم العالي والبحث العلمي**  
 الإدارة العامة للتعليم العالي  
 إدارة التعليم العالي الخاص والمعاهد  
**مكتب الضبط المركزي** 1106 ٨٥٥٥٦

تونس في ١٥ سبتمبر 20٢٠

إلى السيدة (ة) مديرة (ة) الكلية المتوسطة الخاصة لعلوم الإعلامية والاقتصادية والتصرف بتونس

الموضوع : حول تأهيل شهادات بعنوان السنة الجامعية 2019-2020.

تحية طيبة،

تبعاً لطلبكم المتعلق بتأهيل مؤسستكم لتأمين التكوين في شهادات في مستوى الإجازة وذلك بعنوان السنة الجامعية 2019-2020، أتشرف بإعلامكم أنه تم عرض برامج التكوين المتعلقة بالشهادات الآتي ذكرها على أنظار كل من اللجان القطاعية المعنية واللجنة الاستشارية لمنح الترخيص لإحداث المؤسسات الخاصة للتعليم العالي أو سحبه ومجلس الجامعات المنعقد بتاريخ 23 أوت 2019 الذي صادق على ما يلي :

| الإجازة                      | المسلك                         | القرار النهائي       | الفترة    |
|------------------------------|--------------------------------|----------------------|-----------|
| الإجازة في إعلامية التصرف    | ذكاء الأعمال                   | الموافقة على التأهيل | 2022-2019 |
| الإجازة في علوم الإعلامية    | هندسة البرمجيات ونظم المعلومات | الموافقة على التأهيل | 2022-2019 |
| الإجازة في العلوم الاقتصادية | نقد-مالية-بنك-تأمين            | الموافقة على التأهيل | 2022-2019 |
| الإجازة في علوم التصرف       | إدارة الأعمال                  | الموافقة على التأهيل | 2022-2019 |
| الإجازة في علوم التصرف       | التسويق                        | الموافقة على التأهيل | 2022-2019 |
| الإجازة في علوم التصرف       | التصرف في الموارد البشرية      | الموافقة على التأهيل | 2022-2019 |
| الإجازة في علوم التصرف       | المالية                        | الموافقة على التأهيل | 2022-2019 |

وبحده المناسبة ندعوكم إلى ضرورة التقيد بالشهادات المؤهلة وبمعرض التكوين التي تؤمنها المؤسسة بصفة قانونية.

وتفضلوا بقبول فائق الاحترام.



المدير العام للتعليم العالي  
أ. عبدالمجيد بنعمارة



